

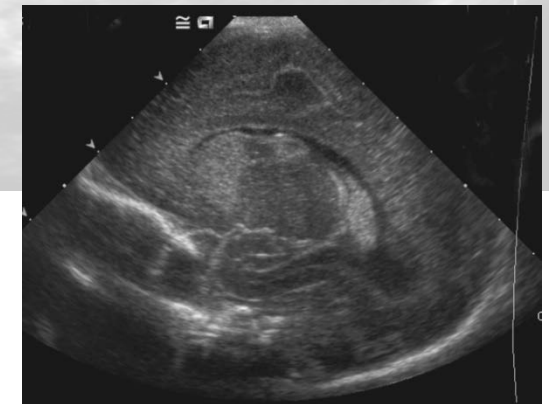
Zielgruppe	Pädiater in Weiterbildung zum Schwerpunkt Neonatologie (Bedingung für Zulassung zur Prüfung). Neonatologen, Radiologen und Träger des Fähigkeitsausweises für Sonographie als Fortbildung.
Voraussetzungen	Die KursteilnehmerInnen haben bereits regelmässig Bilder gesehen und erste Erfahrungen mit einem Ultraschallgerät gemacht. Sie haben an ihrer Klinik die Möglichkeit selber zu sonographieren.
Anerkennung	Der Kurs basiert auf europäischen Vorgaben und ist von der Schweiz. Gesellschaft für Pädiatrie sowie der Schweiz. Gesellschaft für Neonatologie als Weiter- und Fortbildung (12.5 Credits) und von der SGUM als Fortbildung (12 Credits) anerkannt.
Vorbereitung	Wir empfehlen folgende Lehrmittel: 1. CD von Nicholas Evans: Practical head ultrasound for the neonatologist. Die CD kann bei uns zum Preis von CHF 90.-- (20% Rabatt) bestellt werden. 2. Buch von J.M. Rennie, C.F. Hagmann und N.J. Robertson: Neonatal cerebral investigations. Preis ca. CHF 220.-- .
Kursgebühren	CHF 800.-- für beide Tage (inklusive Skript und Verpflegung), 1 Tag CHF 500.--.
Anmeldeschluss	16. Oktober 2015
Referierende	Dr. med. Ishilde Forster, Universitäts-Kinderspital Zürich Dr. med. Seema Das-Kundu, UniversitätsSpital Zürich PD Dr. med. Cornelia Hagmann, UniversitätsSpital Zürich PD Dr. med. Giancarlo Natalucci, UniversitätsSpital Zürich
Kontakt	Iris Suter, Klinik für Neonatologie, UniversitätsSpital, 8091 Zürich Mail: iris.suter@usz.ch Tel. 044 - 255 53 40 Fax 044 - 255 44 42

Grundlagen und Vertiefung in Schädelsonographie beim Neugeborenen

**Mittwoch,
18. November 2015
und 16. März 2016**

09.15 bis 17.00 Uhr

**Klinik für Neonatologie
UniversitätsSpital Zürich
Frauenklinikstrasse 10
8091 Zürich**



PROGRAMM

18. November 2015

09.15 Uhr	Beginn
<i>C. Hagmann</i>	Begrüssung
<i>I. Forster</i>	Technische Grundlagen
<i>I. Forster</i>	Normale Anatomie im Schädelultraschall und Varianten
<i>C. Hagmann</i>	Reifebedingte SUS Varianten beim Frühgeborenen
<i>S. Das-Kundu</i>	Intrazerebrale Blutungen beim Frühgeborenen
<i>I. Forster</i>	Intrazerebrale Blutungen beim Termingeborenen

12.30 – 13.30 Uhr	Mittagessen
<i>S. Das-Kundu</i>	Läsionen der weissen Substanz beim Frühgeborenen
<i>C. Hagmann</i>	SUS bei perinatalen arteriellen Infarkten / Sinusvenenthrombose
<i>Alle</i>	Quiz
<i>Alle</i>	Praktische Übungen

17.00 Uhr **Ende**

16. März 2016

09.15 Uhr	Beginn
<i>C. Hagmann</i>	Begrüssung
<i>C. Hagmann</i>	SUS bei hypoxisch-ischämischer Enzephalopathie (HIE)
<i>S. Das-Kundu</i>	SUS bei metabolischen Störungen
<i>I. Forster</i>	Malformationen inklusive Gefässmalformationen
<i>S. Das-Kundu</i>	Infektionen

12.30 – 13.30	Mittagessen
<i>C. Hagmann</i>	Wann ist ein MRI indiziert beim Frühgeborenen, wann beim Termingeborenen ?
<i>G. Natalucci</i>	Aussagekraft des SUS beim Frühgeborenen
<i>C. Hagmann</i>	Aussagekraft des SUS bei HIE
<i>Alle</i>	Eigene Fälle
<i>Alle</i>	Schlussprüfung (Beurteilung von projizierten Bildern zu Sono-Anatomie und Pathologie)
<i>Alle</i>	Evaluation des Kurses

17.00 Uhr **Ende**